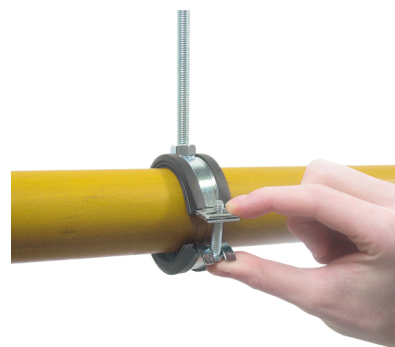


**BISMAT<sup>®</sup> Flash**

per tubi metallici 15 - 63 mm

M8 - M8/10

(A 05 04)

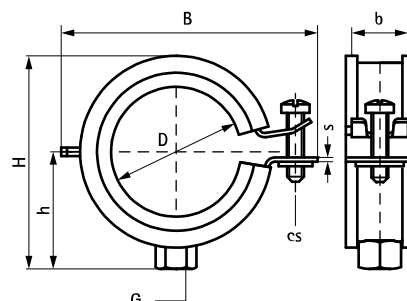
**Features and benefits**

- collare a una vite
- con sistema a chiusura rapida BISMAT<sup>®</sup> Flash
- il collare si chiude facilmente con una sola mano
- la vite di bloccaggio si fissa senza bisogno di attrezzi
- materiale: acciaio
- in acciaio
- rivestimento fonoisolante, gomma EPDM, nero
- rivestimento resistente all'invecchiamento
- rivestimento fonoisolante conforme a DIN 4109
- isolamento e riduzione del suono ottimizzati grazie alla sua chiusura delicata senza bisogno di utensili
- riduzione del rumore conforme alla normativa ISO 3822-1 fino a 23 dB(A)
- sicurezza antincendio testata

RAL-GZ 655/B  
Cert.Nr. 2010-23RAL-GZ 656  
Cert.Nr. 2011-09

Part No.	D (mm)	D (")	DN	G	B (mm)	H (mm)	h (mm)	b x s (mm)	cs	F <sub>a,z</sub> (N)	RAL	Pack 1
3373018	15 - 18	3/8	10	M8	49	38	22	20 x 1,00	M6	400	RAL <sup>2</sup>	50
3373023	20 - 23	1/2	15	M8	54	39	23	20 x 1,00	M6	400	RAL <sup>2</sup>	50
3373028	25 - 28	3/4	20	M8	59	44	26	20 x 1,00	M6	500	RAL <sup>2</sup>	50
3373035	32 - 35	1	25	M8	65	51	30	20 x 1,00	M6	500	RAL <sup>2</sup>	50
3373043	40 - 43	1 1/4	32	M8	74	60	34	20 x 1,25	M6	700	RAL <sup>2</sup>	50
3373051	48 - 51	1 1/2	40	M8	82	66	37	20 x 1,25	M6	700	RAL <sup>2</sup>	50
3373056	53 - 56	-	-	M8	85	76	42	20 x 1,25	M6	700	RAL <sup>2</sup>	50
3373063	59 - 63	2	50	M8	91	82	45	20 x 1,25	M6	700	RAL <sup>2</sup>	50

RAL<sup>2</sup> = tested, certified and monitored by a third party according to RAL-GZ 655/B and RAL-GZ 656.  
Per informazioni tecniche dettagliate sui nostri prodotti certificati RAL, si prega di consultare la tabella dei dati RAL nel nostro catalogo online.

**Complementary**

Walraven RapidRail<sup>®</sup> Sistemi di Fissaggio  
Walraven Accessori per fissaggio  
Walraven Fissaggi