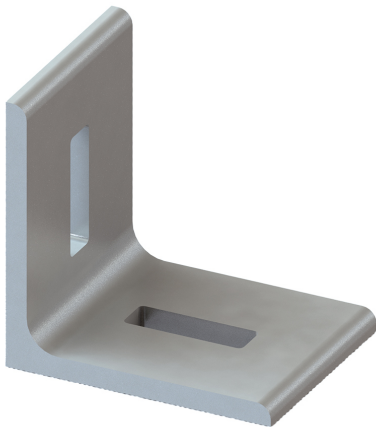


Walraven Maxx Connecteur 90°

(H2 05 17)

pour réaliser des montages en rail Maxx



Avantages et caractéristiques

- connecteur 2 trous pour rails Maxx
- en acier L pour une stabilité renforcée
- matière : acier S235JR
- traitement de surface : galvanisation à chaud
- emballé à l'unité

Code article	Modèle	Type	L	B	H	s	d1	F <sub>a,x</sub> (N)	Cond.1
6681010	2 trous	AC80/90-2	100 mm	80 (mm)	100 (mm)	8,0 (mm)	45 x 14 (mm)	5 000*	-

*\*Installation du connecteur avec 1 écrou Maxx Hammerfix (65219214)*

