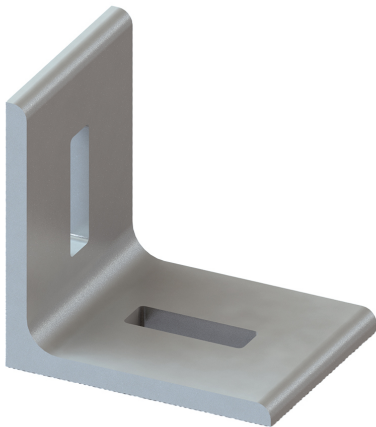


Walraven Maxx Connecteur 90°

(H2 05 17)

pour réaliser des montages en rail Maxx



Avantages et caractéristiques

- connecteur 2 trous pour rails Maxx
- en acier L pour une stabilité renforcée
- matière : acier S235JR
- traitement de surface : galvanisation à chaud
- emballé à l'unité

N°Art.	Modèle	Type	L	B (mm)	H (mm)	s (mm)	d1 (mm)	F <sub>a,x</sub> (N)	Cond.1
6681010	2 trous	AC80/90-2	100 mm	80	100	8,0	45 x 14	5.000*	-

*\*Installation du connecteur avec 1 écrou Maxx Hammerfix (65219214)*

