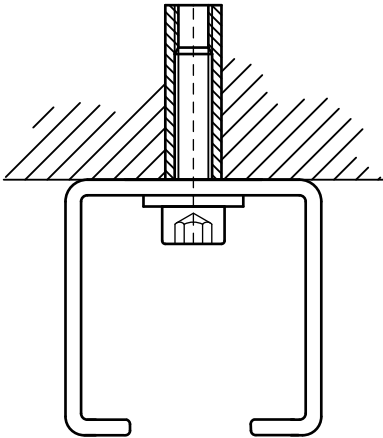


Vis métriques à tête six pans CHC (ez)

(K 45 55)

fixation de rail

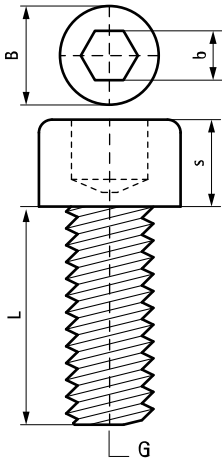


Avantages et caractéristiques

- pour la fixation de rail de fixation
- matière : acier, classe 8.8
- traitement de surface : galvanisation électrolytique
- conforme à la norme DIN 912

N°Art.	G	L	B (mm)	b (mm)	s (mm)	Cond.1
6133010	M8	16 mm	13	6,0	8,0	200
6133015	M10	15 mm	16	8,0	10,0	200

Le type de vis ou boulon dépend de la perforation du rail.



Complémentaire

WDI1 Cheilles d'ancrage  
WDI1L Cheilles d'ancrage avec collerette  
WDI1 Outil de pose

Complémentaire

WBA Cheilles d'ancrage laiton  
Cheilles laiton